

Муниципальное бюджетное общеобразовательное учреждение
Каменно – Балковская средняя общеобразовательная школа

**ПАСПОРТ ДОСТУПНОСТИ
МУНИЦИПАЛЬНОГО БЮДЖЕТНОГО
ОБЩЕОБРАЗОВАТЕЛЬНОГО
УЧРЕЖДЕНИЯ
КАМЕННО – БАЛКОВСКОЙ СРЕДНЕЙ
ОБЩЕОБРАЗОВАТЕЛЬНОЙ ШКОЛЫ**

х. Каменная Балка
2016 год



20 г.

ПАСПОРТ ДОСТУПНОСТИ
объекта социальной инфраструктуры (ОСИ)
№ _____

1. Общие сведения об объекте

- 1.1. Наименование (вид) объекта муниципальное учреждение
1.2. Адрес объекта 347521, Ростовская обл., Орловский р-н., х. Каменная Балка, ул. Школьная, 76
1.3. Сведения о размещении объекта:
- отдельно стоящее здание 1 этажей, 1263 кв.м
- часть здания - этажей (или на этаже), кв.м
- наличие прилегающего земельного участка (да, нет): 11 369 кв.м
1.4. Год постройки здания 1960, последнего капитального ремонта -
1.5. Дата предстоящих плановых ремонтных работ: текущего 2016, капитального -

сведения об организации, расположенной на объекте

- 1.6. Название организации (учреждения), (полное юридическое наименование – согласно Уставу, краткое наименование)) муниципальное бюджетное общеобразовательное учреждение Каменно-Балковская средняя общеобразовательная школа (МБОУ Каменно-Балковская СОШ)
1.7. Юридический адрес организации (учреждения) 347505, Ростовская обл., Орловский р-н, х. Каменная Балка, ул. Школьная, 76
1.8. Основание для пользования объектом (оперативное управление, аренда, собственность) оперативное управление
1.9. Форма собственности (государственная, негосударственная) государственная
1.10. Территориальная принадлежность (*федеральная, региональная, муниципальная*) муниципальная
1.11. Вышестоящая организация (*наименование*) Управление Образования Орловского района
1.12. Адрес вышестоящей организации, другие координаты:
Ростовская обл. Орловский р-н, п. Орловский ул. М. Горького, 60

2. Характеристика деятельности организации на объекте (по обслуживанию населения)

- 2.1 Сфера деятельности (*здравоохранение, образование, социальная защита, физическая культура и спорт, культура, связь и информация, транспорт, жилой фонд, потребительский рынок и сфера услуг, другое*)
образование
2.2 Виды оказываемых услуг: образовательная деятельность
2.3 Форма оказания услуг: (на объекте, с длительным пребыванием, в т.ч. проживанием, на дому, дистанционно) на объекте, на дому, дистанционно
2.4 Категории обслуживаемого населения по возрасту: (дети, взрослые трудоспособного возраста, пожилые; все возрастные категории) дети
2.5 Категории обслуживаемых инвалидов: инвалиды, передвигающиеся на коляске, инвалиды с нарушениями опорно-двигательного аппарата; нарушениями зрения, нарушениями слуха, нарушениями умственного развития
2.6 Плановая мощность: посещаемость (обслуживаемых 320 чел. в день), вместимость, пропускная способность - 190 чел. в день.
2.7 Участие в исполнении ИПР инвалида, ребенка-инвалида (да, нет) нет

3. Состояние доступности объекта

3.1 Путь следования к объекту пассажирским транспортом

(описать маршрут движения с использованием пассажирского транспорта)

рейсовый автобус, остановка «Каменная Балка», далее 500 м по переулку Центральному до пешеходной дорожки. Повернув на лево 300 м по ул. Школьной
наличие адаптированного пассажирского транспорта к объекту нет

3.2 Путь к объекту от ближайшей остановки пассажирского транспорта:

3.2.1 расстояние до объекта от остановки транспорта 800 м

3.2.2 время движения (пешком) 15 мин

3.2.3 наличие выделенного от проезжей части пешеходного пути (да, нет).

3.2.4 Перекрестки: нерегулируемые; регулируемые, со звуковой сигнализацией, таймером: нет

3.2.5 Информация на пути следования к объекту: акустическая, тактильная, визуальная; нет

3.2.6 Перепады высоты на пути: есть, нет (описать _____)

Их обустройство для инвалидов на коляске: да, нет (_____)

3.3 Организация доступности объекта для инвалидов – форма обслуживания*

№№ п/п	Категория инвалидов (вид нарушения)	Вариант организации доступности объекта (формы обслуживания)*
1.	Все категории инвалидов и МГН	
	<i>в том числе инвалиды:</i>	
2	передвигающиеся на креслах-колясках	ДУ
3	с нарушениями опорно-двигательного аппарата	ДУ
4	с нарушениями зрения	ДУ
5	с нарушениями слуха	ДУ
6	с нарушениями умственного развития	ДУ

* - указывается один из вариантов: «А», «Б», «ДУ», «ВНД»

3.4 Состояние доступности основных структурно-функциональных зон

№№ п/п	Основные структурно-функциональные зоны	Состояние доступности, в том числе для основных категорий инвалидов**
1	Территория, прилегающая к зданию (участок)	ДЧ-В
2	Вход (входы) в здание	ДЧ-В
3	Путь (пути) движения внутри здания (в т.ч. пути эвакуации)	ДЧ-В
4	Зона целевого назначения здания (целевого посещения объекта)	ДЧ-В
5	Санитарно-гигиенические помещения	Отсутствуют
6	Система информации и связи (на всех зонах)	ДЧ-В
7	Пути движения к объекту (от остановки транспорта)	ДЧ-В

** Указывается: ДП-В - доступно полностью всем; ДП-И (К, О, С, Г, У) – доступно полностью избирательно (указать категории инвалидов); ДЧ-В - доступно частично всем; ДЧ-И (К, О, С, Г, У) – доступно частично избирательно (указать категории инвалидов); ДУ - доступно условно, ВНД – временно недоступно

3.5. ИТОГОВОЕ ЗАКЛЮЧЕНИЕ о состоянии доступности ОСИ: ДЧ-В

4. Управленческое решение

4.1. Рекомендации по адаптации основных структурных элементов объекта

№ № п ш	Основные структурно-функциональные зоны объекта	Рекомендации по адаптации объекта (вид работы)*
1	Территория, прилегающая к зданию (участок)	Нуждается
2	Вход (входы) в здание	Нуждается
3	Путь (пути) движения внутри здания (в т.ч. пути эвакуации)	Нуждается
4	Зона целевого назначения здания (целевого посещения объекта)	Нуждается
5	Санитарно-гигиенические помещения	Отсутствуют
6	Система информации на объекте (на всех зонах)	Нуждается
7	Пути движения к объекту (от остановки транспорта)	Нуждается
8	Все зоны и участки	Дополнительно: организация альтернативной формы обслуживания- на дому для инвалидов, не имеющих возможности передвигаться

*- указывается один из вариантов (видов работ): не нуждается; ремонт (текущий, капитальный); индивидуальное решение с ТСР; технические решения невозможны – организация альтернативной формы обслуживания

4.2. Период проведения работ _____
в рамках исполнения _____
(указывается наименование документа: программы, плана)

4.3 Ожидаемый результат (по состоянию доступности) после выполнения работ по адаптации _____
Оценка результата исполнения программы, плана (по состоянию доступности) _____

4.4. Для принятия решения требуется, не требуется (нужное подчеркнуть):
Согласование _____

Имеется заключение уполномоченной организации о состоянии доступности объекта (наименование документа и выдавшей его организации, дата), прилагается _____

5. Особые отметки

Паспорт сформирован на основании:

1. Анкеты (информации об объекте) от «_____» _____ 20____ г.,
2. Акта обследования объекта: № 1 от «13» сентября 2016 г
3. Решения Комиссии _____ от «_____» _____ 20____ г.

УТВЕРЖДАЮ:
Директор
МБОУ Каменно-Балковской СОШ
И.А. Зиминая
20__ г.



АНКЕТА
(информация об объекте социальной инфраструктуры)
К ПАСПОРТУ ДОСТУПНОСТИ ОСИ

№ _____

1. Общие сведения об объекте

- 1.1. Наименование (вид) объекта муниципальное учреждение
1.2. Адрес объекта 347505, Ростовская обл., Орловский р-н., х. Каменная Балка, ул. Школьная, 76
1.3. Сведения о размещении объекта:
- отдельно стоящее здание 1 этажей, 1263 кв.м
- часть здания - этажей (или на - этаже), - кв.м
- наличие прилегающего земельного участка (да, нет): 11 369 кв.м
1.4. Год постройки здания 1960, последнего капитального ремонта -
1.5. Дата предстоящих плановых ремонтных работ: текущего 2016, капитального -

сведения об организации, расположенной на объекте

- 1.6. Название организации (учреждения). (полное юридическое наименование – согласно Уставу, краткое наименование) муниципальное бюджетное общеобразовательное учреждение Каменно-Балковская средняя общеобразовательная школа
1.7. Юридический адрес организации (учреждения) 347505, Ростовская обл., Орловский р-н., х. Каменная Балка, ул. Школьная, 76
1.8. Основание для пользования объектом (оперативное управление, аренда, собственность)
1.9. Форма собственности (государственная, негосударственная)
1.10. Территориальная принадлежность (федеральная, региональная, муниципальная)
1.11. Вышестоящая организация (наименование) Управление образования Орловского района
1.12. Адрес вышестоящей организации, другие координаты Ростовская обл., Орловский р-н, п. Орловский, ул. М. Горького, 60

2. Характеристика деятельности организации на объекте

- 2.1 Сфера деятельности (здравоохранение, образование, социальная защита, физическая культура и спорт, культура, связь и информация, транспорт, жилой фонд, потребительский рынок и сфера услуг, другое образование)
2.2 Виды оказываемых услуг образовательная деятельность
2.3 Форма оказания услуг: (на объекте, с длительным пребыванием, в т.ч. проживанием, на дому, дистанционно) на объекте, на дому, дистанционно
2.4 Категории обслуживаемого населения по возрасту: (дети, взрослые трудоспособного возраста, пожилые; все возрастные категории) дети
2.5 Категории обслуживаемых инвалидов: инвалиды, передвигающиеся на коляске, инвалиды с нарушениями опорно-двигательного аппарата; нарушениями зрения, нарушениями слуха, нарушениями умственного развития
2.6 Плановая мощность: посещаемость (обслуживаемых 320 чел. в день), вместимость, пропускная способность - 190 чел. в день
2.7 Участие в исполнении ИПР инвалида, ребенка-инвалида (да, нет) нет

3. Состояние доступности объекта для инвалидов и других маломобильных групп населения (МГН)

3.1 Путь следования к объекту пассажирским транспортом

(описать маршрут движения с использованием пассажирского транспорта)

рейсовый автобус, остановка «Каменная Балка», далее 500 м по переулку Центральному до пешеходной дорожки. Повернув на лево 300 м по ул. Школьной
наличие адаптированного пассажирского транспорта к объекту нет.

3.2 Путь к объекту от ближайшей остановки пассажирского транспорта:

3.2.1 расстояние до объекта от остановки транспорта 800 м

3.2.2 время движения (пешком) 15 мин

3.2.3 наличие выделенного от проезжей части пешеходного пути (да, нет).

3.2.4 Перекрестки: нерегулируемые; регулируемые, со звуковой сигнализацией, таймером; нет

3.2.5 Информация на пути следования к объекту: акустическая, тактильная, визуальная; нет

3.2.6 Перепады высоты на пути: есть, нет (описать _____)

Их обустройство для инвалидов на коляске: да, нет (_____)

3.3 Вариант организации доступности ОСИ (формы обслуживания)* с учетом СП 35-101-2001

№№ п/п	Категория инвалидов (вид нарушения)	Вариант организации доступности объекта
1.	Все категории инвалидов и МГН	
	<i>в том числе инвалиды:</i>	
2	передвигающиеся на креслах-колясках	ДУ
3	с нарушениями опорно-двигательного аппарата	ДУ
4	с нарушениями зрения	ДУ
5	с нарушениями слуха	ДУ
6	с нарушениями умственного развития	ДУ

* - указывается один из вариантов: «А», «Б», «ДУ», «ВНД»

4. Управленческое решение (предложения по адаптации основных структурных элементов объекта)

№ п/п	Основные структурно-функциональные зоны объекта	Рекомендации по адаптации объекта (вид работы)*
1	Территория, прилегающая к зданию (участок)	Не нуждается
2	Вход (входы) в здание	Нуждается
3	Путь (пути) движения внутри здания (в т.ч. пути эвакуации)	Не нуждается
4	Зона целевого назначения (целевого посещения объекта)	Не нуждается
5	Санитарно-гигиенические помещения	Отсутствуют
6	Система информации на объекте (на всех зонах)	Не нуждается
7	Пути движения к объекту (от остановки транспорта)	Не нуждается
8.	Все зоны и участки	Не нуждается

*- указывается один из вариантов (видов работ): не нуждается; ремонт (текущий, капитальный); индивидуальное решение с ТСР; технические решения невозможны – организация альтернативной формы обслуживания

Размещение информации на Карте доступности субъекта РФ согласовано

(подпись, Ф.И.О., должность; координаты для связи уполномоченного представителя объекта)



« » 20 г.

**АКТ ОБСЛЕДОВАНИЯ
объекта социальной инфраструктуры
К ПАСПОРТУ ДОСТУПНОСТИ ОСИ**

№ _____

Ростовская область

Орловский район

Наименование территориального
образования субъекта РФ

« » 20 г.

1. Общие сведения об объекте

- 1.1. Наименование (вид) объекта муниципальное учреждение
1.2. Адрес объекта 347505, Ростовская обл., Орловский р-н., х. Каменная Балка, ул. Школьная, 76
1.3. Сведения о размещении объекта:
- отдельно стоящее здание 1 этажей, 1263 кв.м
- часть здания - этажей (или на этаже), кв.м
- наличие прилегающего земельного участка (да, нет): 11 369 кв.м
1.4. Год постройки здания 1960, последнего капитального ремонта
1.5. Дата предстоящих плановых ремонтных работ: текущего 2016, капитального не планируется
1.6. Название организации (учреждения). (полное юридическое наименование – согласно Уставу, краткое наименование) муниципальное бюджетное общеобразовательное учреждение Каменно-Балковская средняя общеобразовательная школа (МБОУ Каменно-Балковская СОШ)
1.7. Юридический адрес организации (учреждения) 347505, Ростовская обл., Орловский р-н, х. Каменная Балка, ул. Школьная, 76

2. Характеристика деятельности организации на объекте

Дополнительная информация: образование

3. Состояние доступности объекта

3.1 Путь следования к объекту пассажирским транспортом

(описать маршрут движения с использованием пассажирского транспорта)

рейсовый автобус, остановка «Каменная Балка, далее 500 м по переулку Центральному до пешеходной дорожки. Повернув на лево 300 м по ул. Школьной.

наличие адаптированного пассажирского транспорта к объекту нет

3.2 Путь к объекту от ближайшей остановки пассажирского транспорта:

3.2.1 расстояние до объекта от остановки транспорта 800 м

3.2.2 время движения (пешком) 15 мин

3.2.3 наличие выделенного от проезжей части пешеходного пути (да, нет),

3.2.4 Перекрестки: нерегулируемые; регулируемые, со звуковой сигнализацией, таймером; нет

3.2.5 Информация на пути следования к объекту: акустическая, тактильная, визуальная; нет

3.2.6 Перепады высоты на пути: есть, нет (описать)

Их обустройство для инвалидов на коляске: да, нет

3.3 Организация доступности объекта для инвалидов – форма обслуживания

№№ п/п	Категория инвалидов (вид нарушения)	Вариант организации доступности объекта (формы обслуживания)*
1.	Все категории инвалидов и МГН	
	<i>в том числе инвалиды:</i>	
2	передвигающиеся на креслах-колясках	ДУ
3	с нарушениями опорно-двигательного аппарата	ДУ
4	с нарушениями зрения	ДУ
5	с нарушениями слуха	ДУ
6	с нарушениями умственного развития	ДУ

* - - указывается один из вариантов: «А» (доступность всех зон и помещений - универсальная), «Б» (доступны специально выделенные участки и помещения), «ДУ» (доступность условная: дополнительная помощь сотрудника, услуги на дому, дистанционно), «ВНД» (не организована доступность)

3.4 Состояние доступности основных структурно-функциональных зон

№ № п/п	Основные структурно- функциональные зоны	Состояние доступности, в том числе для основных категорий инвалидов**	Приложение	
			№ на плане	№ фото
1	Территория, прилегающая к зданию (участок)	ДЧ-В		2
2	Вход (входы) в здание	ДЧ-В		4
3	Путь (пути) движения внутри здания (в т.ч. пути эвакуации)	ДЧ-В		7, 8, 15-20
4	Зона целевого назначения здания (целевого посещения объекта)	ДЧ-В		10, 11
5	Санитарно-гигиенические помещения	ДЧ-В		12, 13, 14
6	Система информации и связи (на всех зонах)	ДЧ-В		-
7	Пути движения к объекту (от остановки транспорта)	ДЧ-В		1, 2

** Указывается: ДП-В - доступно полностью всем; ДП-И (К, О, С, Г, У) – доступно полностью избирательно (указать категории инвалидов); ДЧ-В - доступно частично всем; ДЧ-И (К, О, С, Г, У) – доступно частично избирательно (указать категории инвалидов); ДУ - доступно условно, ВНД - недоступно

3.5. ИТОГОВОЕ ЗАКЛЮЧЕНИЕ о состоянии доступности ОСИ: ДЧ-В

4. Управленческое решение (проект)

4.1. Рекомендации по адаптации основных структурных элементов объекта:

№ № п/п	Основные структурно-функциональные зоны объекта	Рекомендации по адаптации объекта (вид работы)*
1	Территория, прилегающая к зданию (участок)	Нуждается
2	Вход (входы) в здание	Нуждается
3	Путь (пути) движения внутри здания (в т.ч. пути эвакуации)	Нуждается
4	Зона целевого назначения здания (целевого посещения объекта)	Нуждается
5	Санитарно-гигиенические помещения	Отсутствуют
6	Система информации на объекте (на всех зонах)	Нуждается
7	Пути движения к объекту (от остановки транспорта)	Нуждается
8.	Все зоны и участки	Дополнительно: организация альтернативной формы обслуживания - на дому для инвалидов, не имеющих возможности передвигаться

*- указывается один из вариантов (видов работ): не нуждается; ремонт (текущий, капитальный); индивидуальное решение с ТСР; технические решения невозможны – организация альтернативной формы обслуживания

4.2. Период проведения работ _____ - _____

в рамках исполнения _____
(указывается наименование документа: программы, плана)

4.3 Ожидаемый результат (по состоянию доступности) после выполнения работ по адаптации _____

Оценка результата исполнения программы, плана (по состоянию доступности) _____

4.4. Для принятия решения требуется, не требуется (нужное подчеркнуть):

Согласование на Комиссии не требуется

Имеется заключение уполномоченной организации о состоянии доступности объекта (наименование документа и выдавшей его организации, дата), прилагается

5. Особые отметки

ПРИЛОЖЕНИЯ:

Результаты обследования:

- 1. Территории, прилегающей к объекту на 2 л.
- 2. Входа (входов) в здание на 2 л.
- 3. Путей движения в здании на 2 л.
- 4. Зоны целевого назначения объекта на 4 л.
- 5. Санитарно-гигиенических помещений на 2 л.
- 6. Системы информации (и связи) на объекте на 2 л.

Результаты фотофиксации на объекте _____ на _____ л.

Поэтажные планы, паспорт БТИ _____ на 12 л.

Другое (в том числе дополнительная информация о путях движения к объекту)

Руководитель
рабочей группы директор МБОУ Каменно-Балковской СОШ Н.А. Зимина
(Должность, Ф.И.О.)



(Подпись)

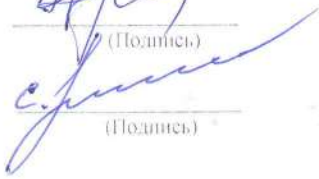
Члены рабочей группы:

заместитель директора по ВР Н.В. Голубова
(Должность, Ф.И.О.)



(Подпись)

Завхоз школы Лохмачёв С.И.



(Подпись)

в том числе:

представители общества инвалидов

Председатель ОРО РОО «ВОИ»



(Подпись)

Новичев Н.И.

Управленческое решение согласовано « » _____ 20 г. (протокол №)
Комиссией (название) _____

I Результаты обследования:

1. Территория, прилегающей к зданию (участка)

МБОУ Каменно-Балковская СОШ
347505 Ростовская обл., Орловский район, х. Каменная Балка, ул. Школьная.76

№ п/п	Наименование функционально-планировочного элемента	Наличие элемента		Выявленные нарушения и замечания		Работы по адаптации объектов	
		есть/нет	№ на плане	№ фото	Значимо для инвалида (категория)	Содержание	Виды работ
1.1	Вход (входы) на территорию	есть	-	1	К зданию примыкает асфальтированный тротуар и небольшая площадь перед центральным входом.	ДЧВ	Текущий ремонт
1.2	Путь (пути) движения на территории	нет	-	2	Пешеходные пути движения асфальт	ДЧВ	Текущий ремонт
1.3	Лестница (наружная)	есть	-	-	-	-	-
1.4	Пандус (наружный)	нет	-	-	-	-	-
1.5	Автостоянка и парковка	есть	-	1	Не адаптирована	ДЧВ	Текущий ремонт
	ОБЩИЕ требования к зоне	есть	-	1.2	Не адаптировано для всех групп	ДЧВ	Обеспечить доступность всех групп

II Заключение по зоне:

Наименование структурно-функциональной зоны	Состояние доступности* (к пункту 3.4 Акта обследования ОСИ)	Приложение		Рекомендации по адаптации (вид работы)** к пункту 4.1 Акта обследования ОСИ
		№ на плане	№ фото	
Территория прилегающая к зданию	ДЧВ	-	2	Текущий ремонт

* указывается: ДП-В - доступно полностью всем; ДП-И (К, О, С, Г, У) - доступно полностью избирательно (указать категорию инвалидов); ДЧ-В - доступно частично всем; ДЧ-И (К, О, С, Г, У) - доступно частично избирательно (указать категорию инвалидов); ДУ - доступно условно, ВИД - недоступно

**указывается один из вариантов: не нуждается; ремонт (текущий, капитальный); индивидуальный; технические решения невозможны - организация альтернативной формы обслуживания

Комментарий к заключению: Провести работы по доступности здания школы для маломобильных групп населения

I Результаты обследования:

2. Входа (входов) в здание

МБОУ Каменно-Балковская СОШ

347505 Ростовская обл., Орловский район, х. Каменная Балка, ул. Школьная, 76

№ п/п	Наименование функционально-планировочного элемента	Наличие элемента		Выявленные нарушения и замечания		Работы по адаптации объектов		
		есть/нет	№ на плане	№ фото	Содержание	Значимо для инвалида (категория)	Содержание	Виды работ
2.1	Лестница (наружная)	есть	-	4	Адаптирована частично. (скользящее покрытие)	ДЧВ	Адаптировать площадку перед дверью путем нанесения противоскользящего покрытия	Ремонт текущий
2.2	Пандус (наружный)	есть	-	3,6	Адаптировано Ширина не менее 0,9 м, Уклон - 15° Высота поручня не более 1,0 м	ДЧВ	-	-
2.3	Входная площадка (перед дверью)	есть	-	4	Адаптирована частично. (скользящее покрытие)	ДЧВ	Адаптировать площадку перед дверью путем нанесения противоскользящего покрытия	Ремонт текущий
2.4	Дверь (входная)	есть	-	5	Двухстворчатая дверь 1,24 м. Х 2,02 м д Ширина проема 0,9 м	ДЧВ	Ширина проема 0,9 м	-
2.5	Тамбур	есть	-	-	-	-	-	-
	ОБЩИЕ требования к зоне	есть	-	3,6	Не адаптировано для всех групп	ДЧВ	Обеспечить доступность всех групп	Ремонт текущий

II Заключение по зоне:

Наименование структурно-функциональной зоны	Состояние доступности* (к пункту 3.4 Акта обследования ОСИ)	Приложение		Рекомендации по адаптации (вид работы)** к пункту 4.1 Акта обследования ОСИ
		№ на плане	№ фото	
Входная площадка (перед дверью)	ДЧ-В	-	4	Адаптирована частично (скользкое покрытие)
Пандус (наружный)	ДЧ-В	-	3,6	Произвести монтаж пандуса по ГОСТ Р 51261-99 Устройства опорные стационарные реабилитационные. Ремонт текущий.
Дверь (входная)	ДВ	-	5	

* указывается: ДП-В - доступно полностью всем; ДП-И (К, О, С, Г, У) - доступно полностью избирательно (указать категории инвалидов); ДЧ-В - доступно частично всем; ДЧ-И (К, О, С, Г, У) - доступно частично избирательно (указать категории инвалидов); ДУ - доступно условно, ВНД - недоступно

**указывается один из вариантов: не нуждается; ремонт (текущий, капитальный); индивидуальное решение с ТСР; технические решения невозможны - организация альтернативной формы обслуживания

Комментарий к заключению. Провести работы по доступности здания школы для маломобильных групп населения, покрыть плитку (скользкое покрытие) перед входной дверью

I Результаты обследования:

3. Пути (путей) движения внутри здания (в т.ч. путей эвакуации)

МБОУ Каменно-Балковская СОШ

347505 Ростовская обл., Орловский район, х. Каменная Балка, ул. Школьная.76

№ п/п	Наименование функционально-планировочного элемента	Наличие элемента		Выявленные нарушения и замечания		Работы по адаптации объектов	
		есть/нет	№ на плане	№ фото	Значимо для инвалида (категория)	Содержание	Виды работ
3.1	Коридор (вестибюль, зона ожидания, галерея, балкон)	есть		7,8	Зона ожидания адаптирована для всех групп	ДЧ-В	-
3.2	Лестница (внутри здания)	нет					
3.3	Пандус (внутри здания)	нет					
3.4	Лифт пассажирский (или подъемник)	нет					
3.5	Двери	есть		11	Адаптированы ширина 0,900м. двусторчатые Ширина 1 половины 0,7 м	ДЧ-В	-
3.6	Пути эвакуации (в т.ч. зоны безопасности)	есть		15,16, 17,18, 19,20	Адаптированы План эвакуации Запасный выход	ДЧ-В	-
	ОБЩИЕ требования к зоне	Есть		3,4,5, 9	Не адаптировано для всех групп	ДЧ-В	Ремонт текущий

Обеспечить доступность всех групп

II Заключение по зоне:

Наименование структурно-функциональной зоны	Состояние доступности* (к пункту 3.4 Акта обследования ОСИ)	Приложение		Рекомендации по адаптации (вид работы)** к пункту 4.1 Акта обследования ОСИ
		№ на плане	№ фото	
Лестница (внутри здания)	-	-	-	-

* указывается: ДП-В - доступно полностью всем; ДП-И (К, О, С, Г, У) - доступно полностью избирательно (указать категории инвалидов); ДЧ-В - доступно частично всем; ДЧ-И (К, О, С, Г, У) - доступно частично избирательно (указать категории инвалидов); ДУ - доступно условно; ВВД - недоступно

** указывается один из вариантов: не нуждается; ремонт (текущий, капитальный); индивидуальный; технические решения невозможны - организация альтернативной формы обслуживания

Комментарий к заключению. Провести работы по доступности здания школы для маломобильных групп населения, адаптировать поручни для инвалидов с нарушением опорно-двигательного аппарата

I Результаты обследования:

4. Зоны целевого назначения здания (целевого посещения объекта)

Вариант I – зона обслуживания инвалидов

МБОУ Каменно-Балковская СОШ
347505 Ростовская обл., Орловский район, х. Каменная Балка, ул. Школьная, 76

№ п/п	Наименование функционально-планировочного элемента	Наличие элемента		Выявленные нарушения и замечания		Работы по адаптации объектов		
		есть/нет	№ на плане	№ фото	Значимо для инвалида (категория)	Содержание	Виды работ	
4.1	Кабинетная форма обслуживания	есть		10.11	Адаптирована для всех групп МГН, кроме инвалидов на кресло – коляске.	ДЧ-В	Обеспечить в кабинете доступ инвалидов к адаптированному столу под кресло коляски.	-
4.2	Зальная форма обслуживания	нет				-	-	-
4.3	Прилавочная форма обслуживания	нет				-	-	-
4.4	Форма обслуживания с перемещением по маршруту	нет				-	-	-

4.5	Кабинет индивидуального обслуживания	нет	-	-	-	-	-
	ОБЩИЕ требования к зоне	нет	-	-	-	-	-

II Заключение по зоне:

Наименование структурно-функциональной зоны	Состояние доступности* (к пункту 3.4 Акта обследования ОСИ)	Приложение		Рекомендации по адаптации (вид работы)** к пункту 4.1 Акта обследования ОСИ
		№ на плане	№ фото	
Кабинетная форма обслуживания	ДУ	-	10,11	Адаптировать кабинет для МПН по ГОСТ Р 52880-2007 Социальное обслуживание населения. Ремонт текущий.

* указывается: ДП-В - доступно полностью всем; ДП-И (К. О. С. Г. У) - доступно полностью избирательно (указать категории инвалидов); ДЧ-В - доступно частично всем; ДЧ-И (К. О. С. Г. У) - доступно частично избирательно (указать категории инвалидов); ДУ - доступно условно; ВНД - недоступно
 **указывается один из вариантов: не нуждается; ремонт (текущий, капитальный); индивидуальный; индивидуальные решения невозможны - организация альтернативной формы обслуживания

Комментарий к заключению: _____

I Результаты обследования:

4. Зоны целевого назначения здания (целевого посещения объекта)

Вариант II – места приложения труда

МБОУ Каменно-Балковская СОШ

347505 Ростовская обл., Орловский район, х. Каменная Балка, ул. Школьная.76

Наименование функционально-планировочного элемента	Наличие элемента		Выявленные нарушения и замечания		Работы по адаптации объектов	
	есть/нет	№ на плане фото	Содержание	Значимо для инвалида (категория)	Содержание	Виды работ
Место приложения труда	нет	-	-	-	-	-

II Заключение по зоне:

Наименование структурно-функциональной зоны	Состояние доступности* (к пункту 3.4 Акта обследования ОСИ)	Приложение		Рекомендации по адаптации (вид работы)** к пункту 4.1 Акта обследования ОСИ
		№ на плане	№ фото	
		-	-	-

* указывается: ДП-В - доступно полностью всем; ДП-И (К, О, С, Г, У) – доступно полностью избирательно (указать категории инвалидов); ДЧ-В - доступно частично всем; ДЧ-И (К, О, С, Г, У) – доступно частично избирательно (указать категории инвалидов); ДУ - доступно условно, ВНД - недоступно

**указывается один из вариантов: не нуждается; ремонт (текущий, капитальный); индивидуальный; индивидуальное решение с ТСР; технические решения невозможны – организация альтернативной формы обслуживания

Комментарий к заключению:

I Результаты обследования:

4. Зоны целевого назначения здания (целевого посещения объекта)

Вариант III – жилые помещения

МБОУ Каменно-Балковская СОШ

347505 Ростовская обл., Орловский район, х. Каменная Балка, ул. Школьная, 76

Наименование функционально-планировочного элемента	Наличие элемента		Выявленные нарушения и замечания		Работы по адаптации объектов	
	есть/нет	№ на плане	Содержание	Значимо для инвалида (категория)	Содержание	Виды работ
Жилые помещения	нет	-	-	-	-	-

II Заключение по зоне:

Наименование структурно-функциональной зоны	Состояние доступности* (к пункту 3.4 Акта обследования ОСИ)	Приложение		Рекомендации по адаптации (вид работы)** к пункту 4.1 Акта обследования ОСИ
		№ на плане	№ фото	
-	-	-	-	-

* указывается: ДП-В – доступно полностью всем; ДП-И (К, О, С, Г, У) – доступно полностью избирательно (указать категорию инвалидов); ДЧ-В – доступно частично всем; ДЧ-И (К, О, С, Г, У) – доступно частично избирательно (указать категорию инвалидов); ДУ – доступно условно, ВНД – недоступно

**указывается один из вариантов: не нуждается; ремонт (текущий, капитальный); индивидуальный; индивидуальные решения невозможны – организация альтернативной формы обслуживания

Комментарий к заключению:

**I Результаты обследования:
5. Санитарно-гигиенических помещений**

МБОУ Каменно-Балковская СОШ
347505 Ростовская обл., Орловский район, х. Каменная Балка, ул. Школьная, 76

№ п/п	Наименование функционально-планировочного элемента	Наличие элемента		Выявленные нарушения и замечания		Работы по адаптации объектов		
		есть/нет	№ на плане	№ фото	Содержание	Значимо для инвалидов (категория)	Содержание	Виды работ
5.1	Туалетная комната	есть	-	12, 13, 14	Не адаптировано Не соответствует стандартам входная дверь, распределение сантехники, отсутствуют поручни	ДЧ-В	Реконструкция не возможна	
5.2	Душевая/ ванная комната	нет	-	-	-	-	-	-
5.3	Бытовая комната (гардеробная)	нет	-	-	-	-	-	-
	ОБЩИЕ требования к зоне	нет	-	-	-	-	-	-

II Заключение по зоне:

Наименование структурно-функциональной зоны	Состояние доступности* (к пункту 3.4 Акта обследования ОСИ)	Приложение		Рекомендации по адантани (вид работы)** к пункту 4.1 Акта обследования ОСИ
		№ на плане	№ фото	
-	-	-	-	-

* указывается: ДП-В - доступно полностью всем; ДП-И (К, О, С, Г, У) - доступно полностью избирательно (указать категории инвалидов); ДЧ-В - доступно частично всем; ДЧ-И (К, О, С, Г, У) - доступно частично избирательно (указать категории инвалидов); ДУ - доступно условно; ВВД - недоступно
 **указывается один из вариантов: не нуждается; ремонт (текущий, капитальный); индивидуальный; индивидуальные решения невозможны - организация альтернативной формы обслуживания

Комментарий к заключению:

1 Результаты обследования:
6. Системы информации на объекте

МБОУ Каменно-Балковская СОШ
347505 Ростовская обл., Орловский район, х. Каменная Балка, ул. Школьная, 76

№ п/п	Наименование функционально-планировочного элемента	Наличие элемента		Выявленные нарушения и замечания		Работы по адаптации объектов		
		есть/нет	№ на плане	№ фото	Содержание	Значимо для инвалида (категория)	Содержание	Виды работ
6.1	Визуальные средства	есть	-	-	Не адаптированы для МГН.	ДЧ-В	Разместить визуальные средства значимые для инвалидов в том числе по зрению.	Ремонт текущий
6.2	Акустические средства	нет	-	-	Не адаптирован	ДЧ-В	Установить акустические средства значимые для инвалидов по зрению	Ремонт текущий
6.3	Тактильные средства	нет	-	-	Не адаптирован	ДЧ-В	Нанести тактильные средства значимые для инвалидов по зрению	Ремонт текущий
	ОБЩИЕ требования к зоне	есть	-	-	Не адаптирован для всех групп МГН	ДЧ-В	Обеспечить значимость для всех групп МГН	Ремонт текущий

II Заключение по зоне:

Наименование структурно-функциональной зоны	Состояние доступности* (к пункту 3.4 Акта обследования ОСИ)	Приложение		Рекомендации по адаптации (вид работы)** к пункту 4.1 Акта обследования ОСИ
		№ на плане	№ фото	
Визуальные средства	ДУ	-	-	Разместить визуальные средства значимые для инвалидов в то числе по зрению, ГОСТ Р 52131-2003 Средства отображения информации знаковые для инвалидов. Ремонт текущий. Установить акустические средства значимые для инвалидов по зрению и слуху, ГОСТ Р 51671-2000 Средства связи и информации технические общего пользования, доступные для инвалидов. Ремонт текущий. Нанести тактильные средства значимые для инвалидов в то числе по зрению, ГОСТ Р 52875-2007 Указатели тактильные наземные для инвалидов по зрению. Ремонт текущий.
Акустические средства	ВНД	-	-	
Тактильные средства	ВНД	-	-	

* указывается: ДП-В - доступно полностью всем; ДП-И (К, О, С, Г, У) - доступно полностью избирательно (указать категории инвалидов); ДЧ-В - доступно частично всем; ДЧ-И (К, О, С, Г, У) - доступно частично избирательно (указать категории инвалидов); ДУ - доступно условно, ВНД - недоступно

** указывается один из вариантов: не нуждается; ремонт (текущий, капитальный); индивидуальный; индивидуальное решение с ГСР; технические решения невозможны - организация альтернативной формы обслуживания

Комментарий к заключению: Выполнить в комплексе монтаж визуальных, тактильных и акустических средств, доступности зданий и сооружений для маломобильных групп населения

N 1'



12



13



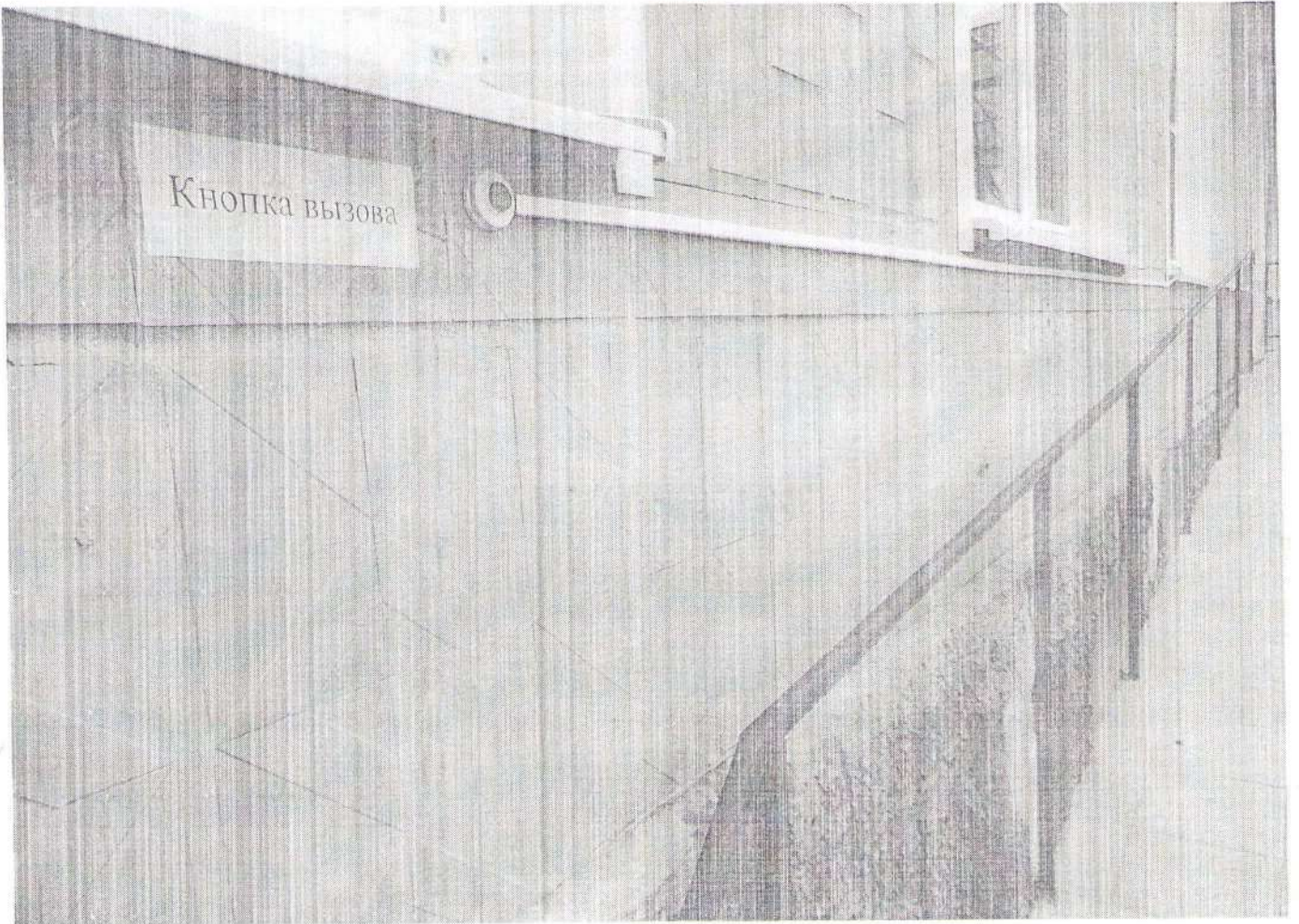
№4



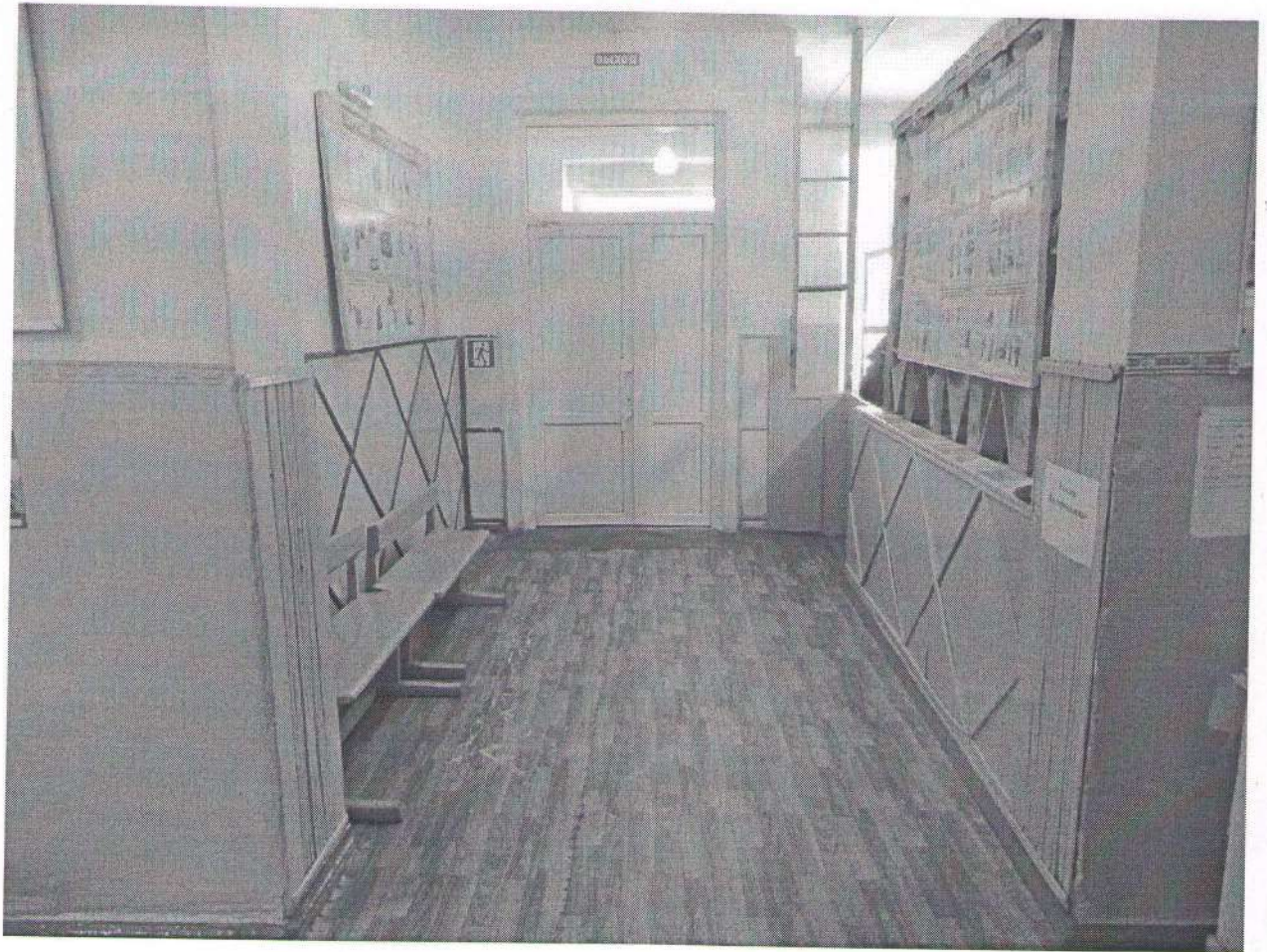
№5



н 6



27



28



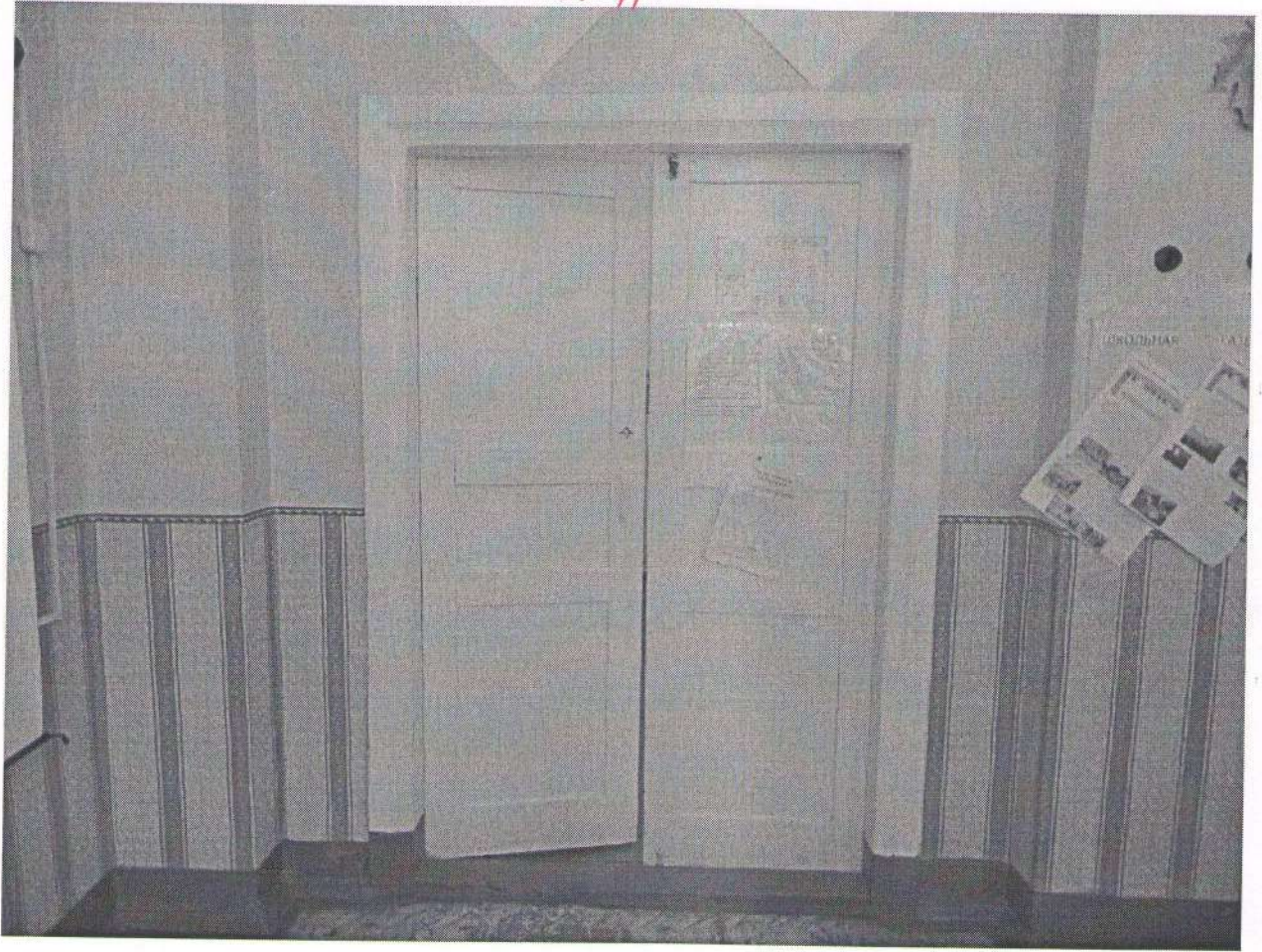
29



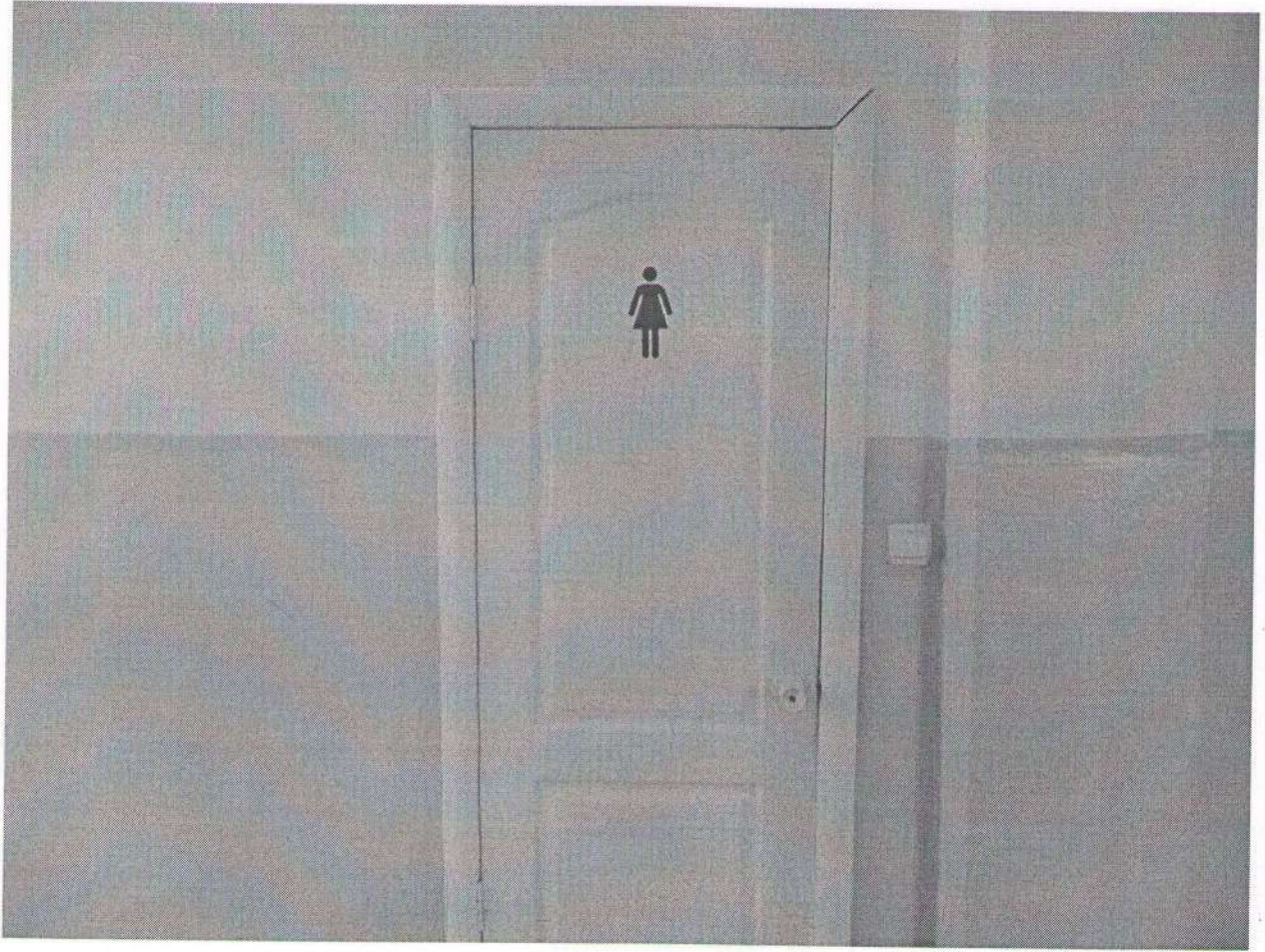
r 10



№ 11



N 12



N 13



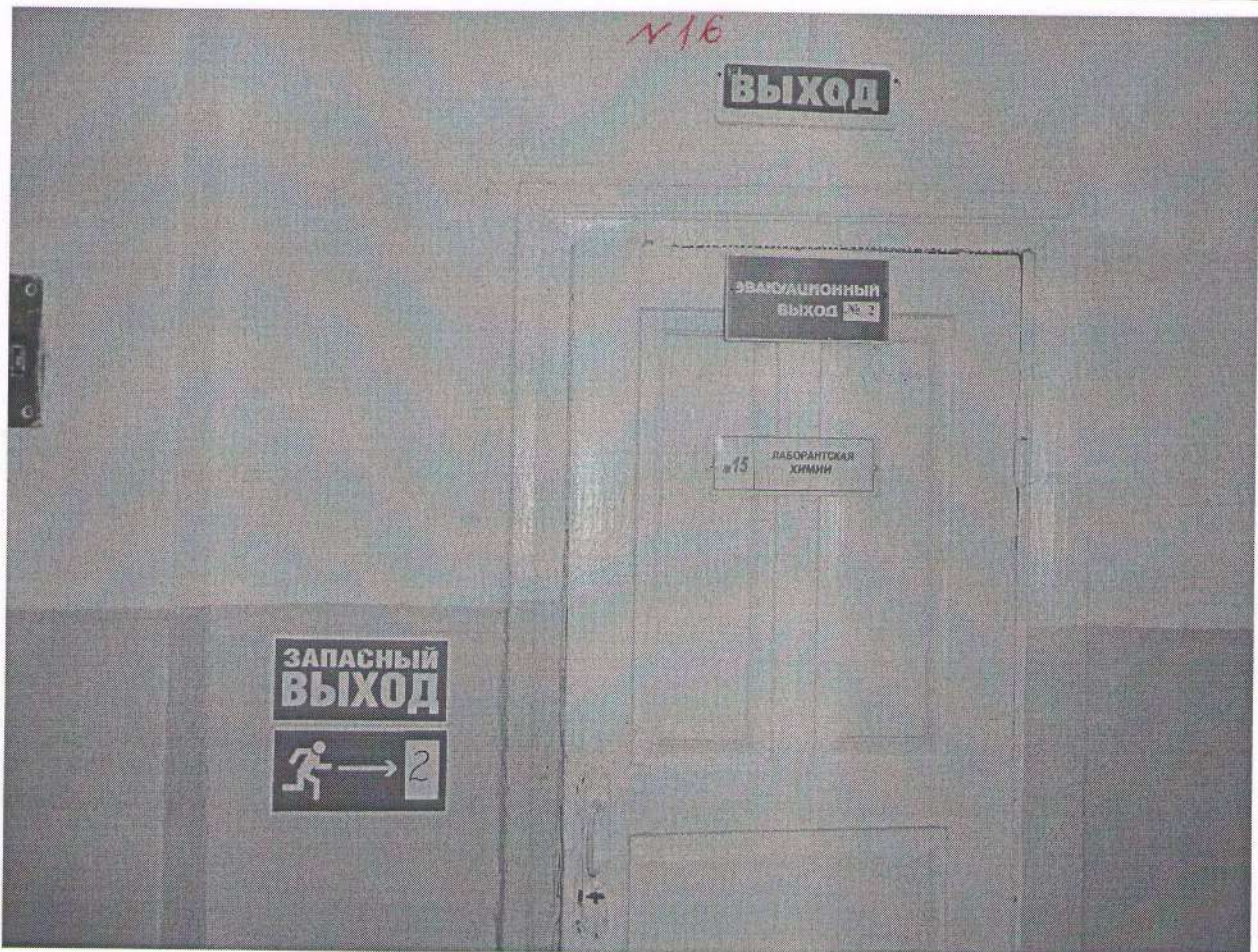
№ 14



№15



№16



И/И
ВЫХОД

**ЭВАКУАЦИОННЫЙ
ВЫХОД**

ТЕХНИЧЕСКАЯ

№ 5 ТЕХНИЧЕСКАЯ



18



г 19



СИТУАЦИОННЫЙ ПЛАН
МБОУ Каменно – Балковской СОШ,
пути движения транспортных средств и обучающихся



Условные обозначения:

 основные автодороги

 пешеходные пути

 направление подхода (подъезда)